



FUSSBÖDEN IN BRAUEREIEN
Basaltfussboden – Die richtige Wahl
für lange Lebensdauer!





Sechseckfliesen mit L-Stücken, Brauerei Mladá Boleslav



Glatte und rutschfeste Fliese (Typ C), Brauerei Cvikov



Rutschfeste Fliese (Typ D), Brauerei Modrava



Glatte Fliese 250x250 mm, Brauerei Pec pod Sněžkou

BASALTFLIESEN

Basaltfliesen bestehen auch unter den schwierigsten Bedingungen und bestehen durch ihr nicht alltägliches Aussehen. Hohe Festigkeit, chemische Beständigkeit, Stoßfestigkeit, Abriebfestigkeit, praktisch unbegrenzte Lebensdauer und spezifisches Aussehen. Das sind die Haupteigenschaften der Fußböden aus dem reinen Naturprodukt - Basalt.

Weltgrößter Hersteller von Schmelzbasalt ist das Unternehmen Eutit in Stará Voda, wo Basaltprodukte schon seit 1951 geschmolzen werden.

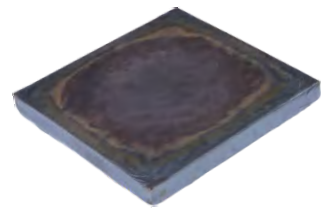
BRAUEREI UND BASALT

Wenn Sie in Böhmen oder Mähren eine Bierbrauerei oder den Lagerkeller einer Brauerei betreten, finden Sie dort mit großer Wahrscheinlichkeit Fußbodenfliesen der Marke Eutit.

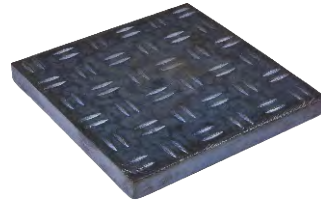
Basaltfußböden sind für Bierbrauer nicht nur wegen ihres Aussehens attraktiv, denn jede Fliese ist durch den Naturstein und den großen Anteil an Handarbeit ein Original - ganz ähnlich wie ihr Bier. Vor allem aber sind es die speziellen Eigenschaften des Basaltes, der ihn die für Räume, in denen Bier gebraut wird oder gärt, prädestiniert.

FUSSBÖDEN AUS BASALT IM RESTAURANT

Sehr interessant ist der Einsatz von Basalt-Fliesen auch in Restaurants, da die Eigenschaften des Basaltfußbodens und der ästhetische Effekt des Naturmaterials sich perfekt ergänzen.



glatte Fliese



Typ B



L-Stück (Sockel)



OFT EINGESETZTE BASALTFLIESEN IN BRAUEREIEN

Glatte Industriefliesen 200x200 und 250x250 mm der Dicke 22 oder 30 mm.

Rutschfeste Fliesen 200x200 und 250x250 mm der Dicke 30 mm, Typ B, C oder D.

Für die Verbindung des Fußbodens mit der Wand empfehlen wir den Einsatz von L-Stücken (Sockel) mit abgerundeten Ecken, was die Reinigung und Pflege ungemein erleichtert. Wir fertigen L-Stücke in den Längen 200 und 250 mm, in verschiedenen Höhen und Dicken des Bodenteils. Auftragsbezogen können wir auch Formsteine für die Verkleidung von inneren und äußeren Ecken schneiden.

SCHNEIDEN VON BASALTFLIESEN

Basalt ist ein sehr hartes Material (Härtegrad 8 nach Mohs, wobei Diamant Härtegrad 10 hat). Deshalb muss er mit einer für das Schneiden harter Materialien bestimmten Diamantscheibe geschnitten werden (z.B. mit einer für das Granitschneiden bestimmten Scheibe). Der Schnitt muss intensiv mit Wasser gekühlt werden. Er darf sich nicht erwärmen / schmelzen / leuchten. Der Schnitt muss mit reichlich Wasser gekühlt werden.

Wir können zum Schneiden Diamantscheiben empfehlen, mit denen wir gute Erfahrungen gemacht haben.

FARBWECHSEL DER FLIESE

Bei der Benutzung von Reinigungsmitteln auf Laugen- und Säurenbasis wird die Zeichnung der Fliese hervorgehoben, siehe Foto auf der Titelseite. Diese Änderung des Farbtons stellt keinen Mangel dar, sondern betrifft nur das Aussehen, welches auf Funktion und Beständigkeit keinen Einfluss hat. Auf Wunsch können wir auch Fliesen herstellen, die farbwechselbeständig sind.

SYSTEM EUTIT-MASSGESCHNEIDERT FÜR DIE BRAUEREI

Um alle Vorteile der Schmelzbasalt-Formsteine von EUTIT perfekt ausnutzen zu können, müssen sie korrekt verlegt und verfugt werden. Nur bei präziser Verlegung kommen die besonderen Eigenschaften des Basaltfußbodens wie Härte, chemische Beständigkeit, Abriebfestigkeit so wie keine Absorption erst voll zur Geltung. Hierzu empfehlen wir die Produktreihe EUFIX.

Die Materialien für das Verlegen und Verfugen des Schmelzbasalts in Brauereien sind ein integraler Bestandteil für die Haltbarkeit und Lebensdauer des Bodens. In einigen Fällen wählte der Kunde aus Kostengründen andere Materialien und innerhalb von 12-24 Monaten musste er den Basaltfußboden neu verfugen, manchmal auch kleben, weil die ursprünglich „billige“ Fugenmasse durch die Chemie der Reinigungsprodukte wörtlich „aufgefressen“ wurde. Hier zu „sparen“, zahlt sich wirklich nicht aus! Sie können sich sicher vorstellen, welche Komplikationen ein nachträgliches Umverlegen oder Verfugen der Fliesen während des Betriebs bringt.

Wir empfehlen die Materialien siehe Fußbodenschnitt unten

- 1 Für das Verlegen der Basaltfliesen auf Betonuntergrund den Mörtel **Eufix I** benutzen. Das ist ein Mörtel zur ganzflächigen Unterklebung der Fliesen, mit hoher Tragfähigkeit und Haftfähigkeit für den absorptionsfreien Basalt, Mörtelbettdicke 5-30 mm. Im Mörtelbett werden die Dickentoleranzen der Basaltfliesen (± 2 mm) ausgeglichen.
- 2 Verfugen der Basaltfliesen mit **Eufix EP-JF1**, einer chemisch beständigen Epoxidfugenmasse neuer Generation (die frische Fugenmasse kann nach dem Verfugen mit Wasser abgewaschen werden), empfohlene Fugenbreite min. 5 mm. Wichtig ist das Füllen der Fugen bis mindestens 2/3 der Fliesenhöhe.
- 3 Für Fugen zwischen Edelstahlentwässerungselementen und den Basaltfliesen empfehlen wir den Einsatz der dauerelastischen, chemisch beständigen Polyurethanzfugenmasse **Eufix PU 40**.



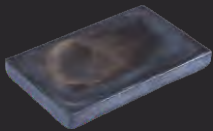
Glatte Fliese 250x250 mm, Brauerei Vlachovo Březí



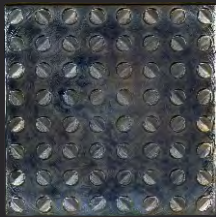
Glatte Fliese 250x250 mm, Brauerei Vlachovo Březí



Sechseckfliesen, Brauerei Mladá Boleslav



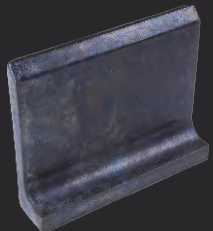
glatte Fliese



Typ C



Typ D



L-Stück (Sockel)

HAUPTVORZÜGE VON BASALTPRODUKTEN

chemische Beständigkeit, Stoßfestigkeit, hohe Druckfestigkeit, Wasserabsorption 0%, Frostbeständigkeit, hohe Lebensdauer, Abriebfestigkeit, Naturmaterial, ökologische und hygienische Unbedenklichkeit

Härte nach Mohs (ČSN EN 101)

Druckfestigkeit (ČSN EN 993-5)

Zulässige Beanspruchungstemperatur

Volumengewicht (ČSN EN 993-1)

min. 8

min. 300 bis 450 MPa

max. 400°C

900 – 3000 kg.m⁻³

SYSTEM EUFIX-WEITERE PRODUKTE

Da die Umgebung nicht überall so chemisch aggressiv ist wie in einer Brauerei, gibt es in der Reihe EUFIX auch andere Produkte, z.B. für das Kleben von Basaltfliesen im Brauereirestaurant. Hier empfehlen wir für das Kleben der Fliesen den flexiblen Kleber EUFIX F und für das Verfugen die EUFIX-F-Fugenmasse.

Im Sortiment haben wir noch weitere Materialien, mit chemischer Beständigkeit und auch ohne, ganz nach Kundenbedarf.



REFERENZEN

Bis heute wurden Fliesen der Marke Eutit in über 250 Brauereien in der Tschechischen Republik, in der Slowakei, Polen, Deutschland, den USA und in weiteren Ländern eingesetzt. Einige Beispiele hierfür sind die berühmten Brauereien Pilsner Urquell (CZ), Velkopopovický Kozel (CZ), Sierra Nevada (USA) oder von den kleineren Ládví Cobolis (CZ), Zlatá Kráva (CZ), Pyraser (DE), Lubrow (PL).



Vertretung in der Schweiz
Gerbas GmbH
Grosssteinstrasse 36, 6438 Ibach
www.gerbas.ch



ISO 9001

